

Zapraszają **Łukasz Smółka**, Marszałek Województwa Małopolskiego  
oraz **Iwona Gibas**, Członek Zarządu Województwa Małopolskiego

 MAŁOPOLSKA

# małopolska tour

RAJD ROWEROWY

Klucze | Róża Wiatrów

## Pustynia Błędowska

### 1 września 2024





# Największa impreza rowerowa w Małopolsce!

**Małopolska Tour to prawdziwe święto rowerowych pasjonatów. Każdy cyklista – ten mały i ten duży, ten na rowerze szosowym i ten na popularnym „góralu”, ten sporadycznie wskakujący na siodełko i ten uzależniony od „kręcenia kilometrów” z pewnością znajdzie tutaj coś dla siebie.**

Imprezę tradycyjnie rozpoczyna rodzinny rajd rowerowy. Główną jego ideą jest pokonanie, wspólnie z najbliższymi, jednej z tras.

Trasy te są zróżnicowane pod względem długości oraz trudności, dlatego też zarówno początkujący, jak i zaawansowani kolarze czerpią z ich przejechania niemałą frajdę.



# Lokalizacja wydarzenia

**Pustynia Błędowska**  
**Róża Wiatrów**

32-310 Klucze  
ul. Bolesławska

**Klucze** 



Scena

Strefa GASTRO



Start  
+  
Kids  
race

Rowerowe  
show

Toalety

Myjki rowerowe

Wejście  
na teren wydarzenia

- |  |  |
|--|--|
| <b>i</b> Biuro rajdu / informacja  |  Zakręcone rowery |
|  Punkt medyczny                 | <b>A</b> Akademia rowerowa   |
|  Stoiska partnerów wydarzenia | <b>P</b> Parking dla rowerów   |

- |   |  |
|---|--|
| <b>1</b> Koleje Małopolskie                             | <b>8</b> Punkt informacyjny VeloMałopolska                       |
| <b>2</b> Energorowery                                   | <b>9</b> Testy rowerów Orbea                                     |
| <b>3</b> Punkt informacyjny Funduszy Europejskich       | <b>10</b> Serwis rowerowy  |
| <b>4</b> Lasy Państwowe                                 | <b>11</b> Fotobudka / malowanie buziek / popcorn / wata cukrowa  |
| <b>5</b> Juromania                                      | <b>12</b> Policja  |
| <b>6</b> Podziemny Olkusz<br>Olkuskie Wyroby Emaliowane | <b>13</b> Zespół Parków Krajobrazowych Województwa Małopolskiego |
| <b>7</b> Klucze   |  |



# Ważne godziny

## Rodzinny rajd rowerowy

**8.00 – 10.30**

### Biuro rajdu

rejestracja uczestników, odbiór numerów startowych,  
wydawanie pakietów

**11.00**

**Start rajdu** – dystans **GIGA**

**11.10**

**Start rajdu** – dystans **MEGA**

**11.20**

**Start rajdu** – dystans **FAMILY**

**16.00**

Zamknięcie trasy rajdu

## Wyścigi dla dzieci Kids Race

**8.00 – 13.30**

### Biuro wyścigów Kids Race

rejestracja uczestników, odbiór numerów startowych,  
wydawanie pakietów

**14.00 – 16.00**

### Wyścigi dla dzieci

na terenie miasteczka wydarzenia

Starty będą odbywały się według kategorii wiekowych,  
od najmłodszych do nastarszych dzieci.

## Rowerowe show

**13.30 / 16.00 / 16.45**

**Pokazy rowerowego show**

## Scena główna

**17.00**

**Występy**, pokazy i prezentacje

**17.45**

**Finał konkursu** „Wkręć się w Małopolskę”

**18.30**

**Koncert gwiazdy wieczoru**

**IRA**

# Jak ustawić się na starcie rajdu rowerowego?

**Każdy z dystansów rajdu startuje osobno.**

**Przed uczestnikami pojedzie pilot, który będzie prowadził Was po trasie i zadba o bezpieczeństwo przejazdu.**

Możesz wybrać dystans, który pokonasz przed samym startem! Nie musisz deklarować wcześniej wybranej trasy, po prostu ustaw się razem z grupą, która wyrusza z miasteczka wydarzenia o odpowiedniej godzinie.

Pamiętaj, aby podczas rajdu stosować się do poleceń służb zabezpieczających przejazd (policja, straż pożarna) oraz służb organizatora! Na drogach publicznych ruch jest częściowo ograniczony, jednak pierwszeństwo mają zasady Kodeksu Ruchu Drogowego.

Dystans  
**GIGA**

godz. **11.00**

Dystans  
**MEGA**

godz. **11.10**

Dystans  
**FAMILY**

godz. **11.20**

# Gdzie i jak zamontować numer startowy?

To proste, numer startowy powinien być umieszczony na kierownicy, tak aby w każdej chwili możliwe było odczytanie jego treści.

Nie wyginaj numeru, nie montuj go w poziomie... po prostu zrób tak, aby był widoczny dla innych uczestników oraz obsługi wydarzenia.

Na numerze startowym znajdziesz numer alarmowy - przydatny w nieprzewidzianych sytuacjach.

Dodatkowo numer startowy pozwoli Ci wziąć udział w naszych konkursach.





# Rajd rowerowy - dystans FAMILY



Start  
Meta



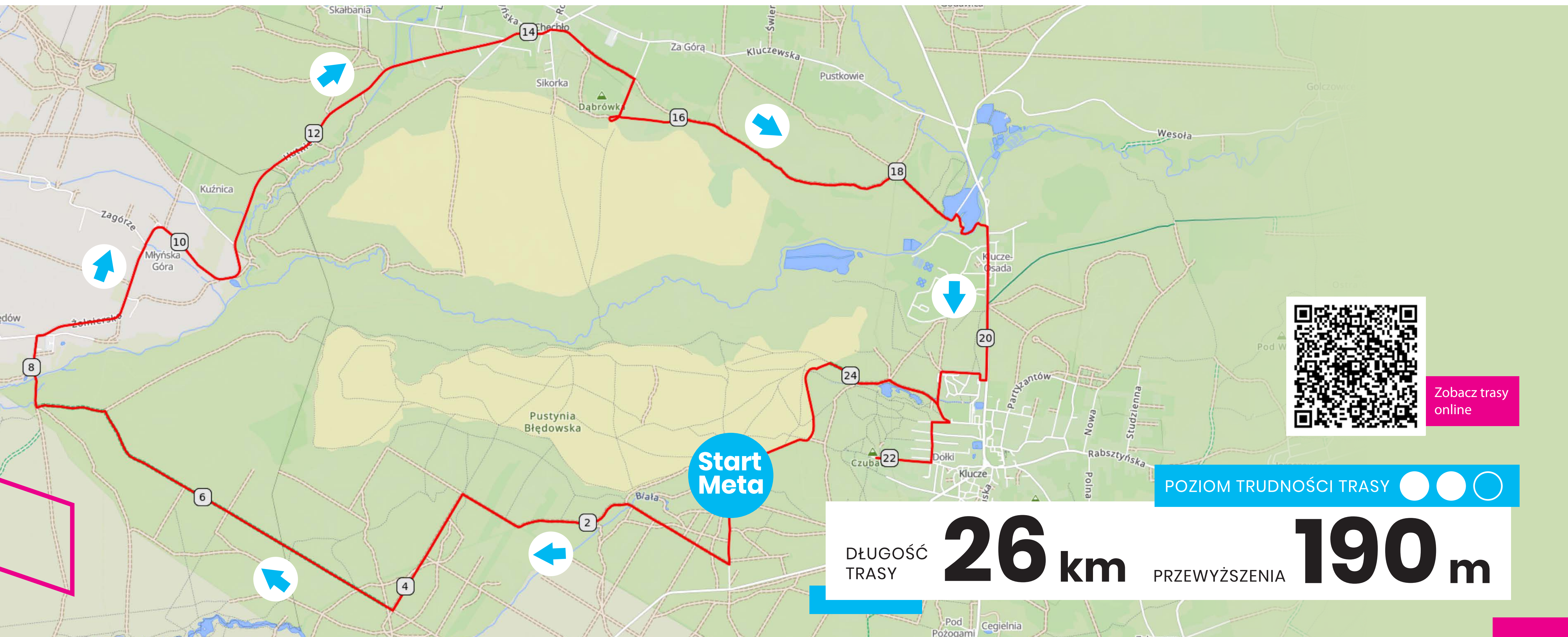
Zobacz trasy  
online

POZIOM TRUDNOŚCI TRASY ● ○ ○

DŁUGOŚĆ TRASY **8 km** PRZEWYŻSZENIA **60 m**

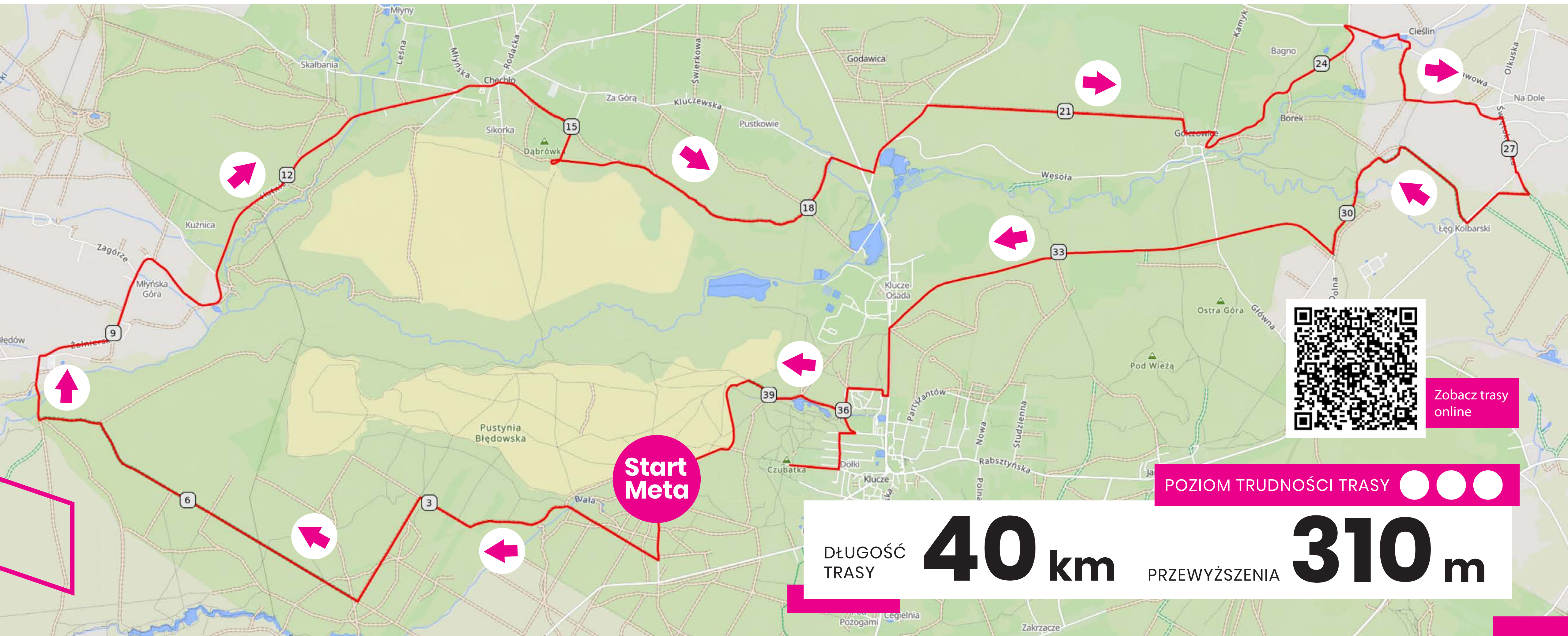


# Rajd rowerowy - dystans MEGA





# Rajd rowerowy - dystans GIGA





# Oznaczenia na trasach rajdu rowerowego

Na trasach rajdu znajdziecie tablice kierunkowe oraz oznaczenia wskazujące na pokonywany dystans. Dodatkowo na rozjazdach znajdą się tablice informacyjne, a na całej trasie będzie pojawiać się oznaczenia ostrzegawcze oraz taśmy z logotypem wydarzenia.



# Warto wiedzieć

## Numer alarmowy

Podczas rajdu dla uczestników dostępny będzie numer alarmowy. Skorzystaj z niego, jeśli na trasie wydarzy się wypadek lub zwyczajnie potrzebujesz pomocy.

Numer alarmowy **734 095 145**

Kontakt znajdziesz również na swoim numerze startowym.

## Pomoc medyczna

Na trasie rajdu oraz w miasteczku wydarzenia będą dostępni ratownicy medyczni. Zgłaszając się na numer alarmowy lub odwiedzając ich namiot na miejscu - pomogą w razie potrzeby.

## Pamiętaj o kasku

Wasze bezpieczeństwo jest najważniejsze!

Dlatego też startując w rajdzie koniecznie zabierzcie ze sobą kaski. Szczególnie dotyczy to najmłodszych uczestników oraz dzieci zgłoszonych do Kids Race - gdzie start w kaskach jest obowiązkowy.

## Parking dla rowerów

Na terenie miasteczka wydarzenia dostępny będzie zamknięty parking dla rowerów, dzięki któremu będzie można bezpiecznie odstawić swoje dwa koła, aby korzystać z atrakcji Małopolska Tour.



# Warto wiedzieć

## Relacja z wydarzenia

Wiemy, że uwielbiacie swoje zdjęcia z tras Małopolska Tour. Także w tym roku będą Was obserwować nasze ekipy foto.

Zdjęcia oraz relację wideo znajdziecie w kolejnych dniach po imprezie na stronie malopolskatour.pl, na profilach Facebook / Instagram / TikTok i w zaprzyjaźnionych mediach.

Zachęcamy do dzielenia się również swoimi zdjęciami na profilach @MałopolskaNaRowery (Facebook / Instagram).

## Depozyt

Uczestnikom rajdu udostępniemy depozyt, zlokalizowany w biurze rajdu. Na czas udziału w rajdzie można tam pozostawić plecak, torbę lub inne rzeczy.

## Dyplomy dla uczestników

Jeśli chcesz uzyskać dodatkowy dyplom potwierdzający udział w Małopolska Tour 2024, zapraszamy do biura rajdu po przejechaniu całej trasy. Spersonalizowany dyplom trafi w Twoje ręce!

## Masz pytania? Napisz do nas!

Jeśli nadal masz wątpliwości związane ze startem, zachęcamy do kontaktu. Można to zrobić pisząc na adres:

**[kontakt@malopolskamtb.pl](mailto:kontakt@malopolskamtb.pl)**

oraz dzwoniąc pod numer telefonu:

**+48 734 095 146**

# Parkingi dla uczestników

**Na terenie Gminy Klucze oraz w rejonie Róży Wiatrów dostępnych jest wiele ogólnodostępnych miejsc parkingowych. Poniżej znajdziesz listę lokalizacji, a na naszej stronie internetowej odnajdziesz również mapy.**

- przy wjeździe na Różę Wiatrów – duży parking przy ulicy Bolesławskiej
- wzdłuż drogi dojazdowej do Róży Wiatrów prowadzącej od ul. Bolesławskiej (tylko po jednej stronie drogi)
- przy stadionie sportowym w Kluczach - ulica Rudnicka (obok boisk Orlik)
- przy hali sportowej w Kluczach – ulica Zawierciańska 30 A (dojazd również od ulicy Hardego i Partyzantów)
- przy Urzędzie Gminy w Kluczach - ulica Partyzantów 1 (dojazd od ulicy Zawierciańskiej i Partyzantów)

Przejdź do map na [malopolskatour.pl](https://malopolskatour.pl)





# Konkurs – Wkręć się w Małopolskę

**Odbierz powerbank**

i walcz o nagrodę główną **rower** marki Orbea!

**1**

Odwiedź biuro rajdu wraz ze swoją drużyną,  
a następnie **wyień konkursowe zdjęcia na powerbank!**

Czekamy na Was od godziny 13.00 do 16.30.

**2**

**3**

**Bądź wśród pięciu najlepszych drużyn,**

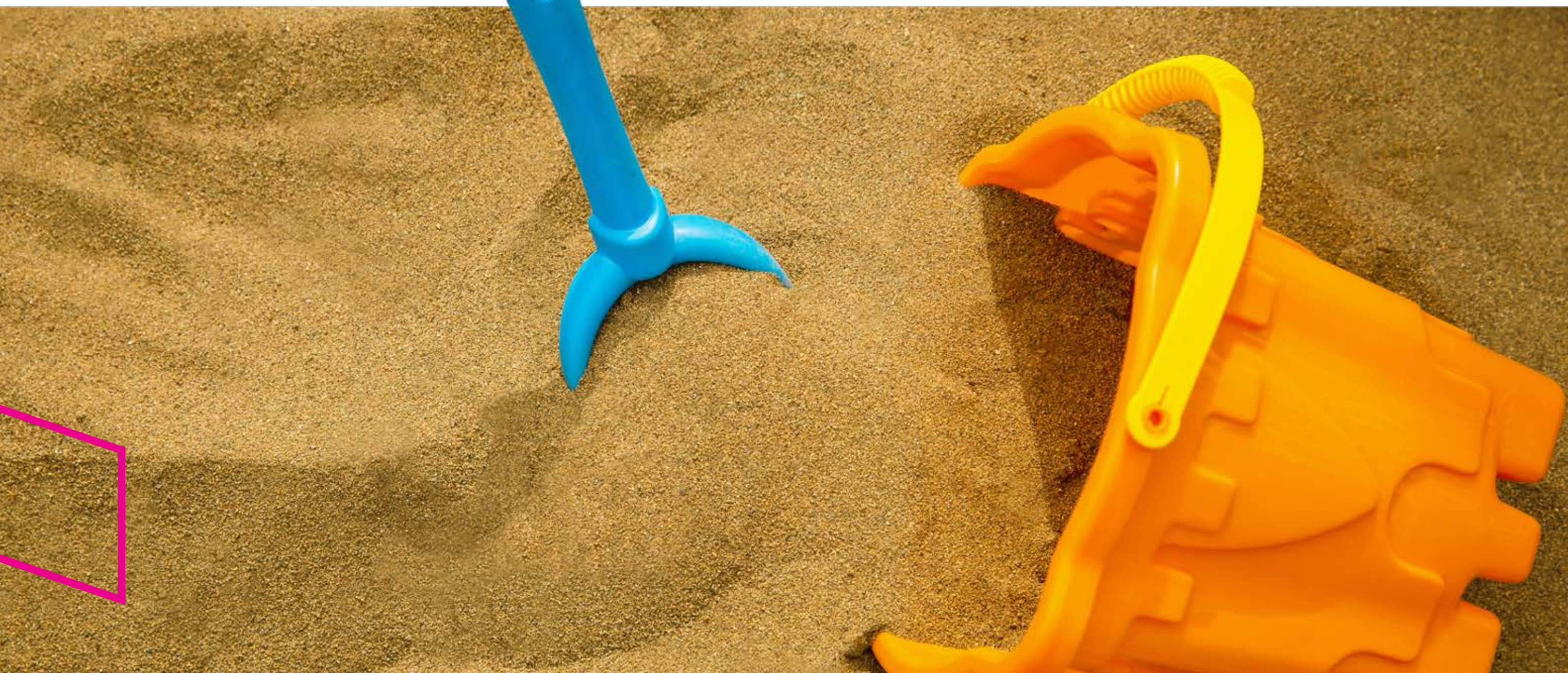
Final konkursu odbędzie się o godz. 17.45 na scenie głównej. To wtedy zaprosimy do walki o rower Orbea oraz inne niespodzianki – drużyny, które wykonały najwięcej zdjęć w Miejscach Przyjaznych Rowerzystom.





# Konkurs rodzinny

**Tworzymy** rowerowe  
budowle z **piasku!**



1

Zbierz drużynę i zamelduj się na piaskowym placu budowy w godzinach **od 13.00 do 16.30.**

2

Stwórz **piaskową budowlę** o tematyce rowerowej.

3

Na najlepsze drużyny **czekają nagrody!** Finał i wręczenie upominków po godzinie 17.00 na scenie głównej.



# Małopolska na rowery!

W Małopolsce spełnisz każde rowerowe marzenie. Na miłośników dwóch kółek czekają zarówno łatwe trasy – płaskie i asfaltowe oraz bardziej wymagające, długodystansowe i górskie.

Obecnie dostępnych jest ponad **1000 km** tras o europejskim standardzie, ta rozrastająca się sieć idealnie nadaje się dla początkujących rowerzystów, na rodzinne wyprawy rowerowe, pod szosówki oraz do turystyki długodystansowej. **Wiślana Trasa Rowerowa, VeloDunajec, EuroVelo4 i EuroVelo11** oraz Szlak Wokół Tatr to trasy znane zarówno turystom polskim jak i zagranicznym.

Sprawdź: [narowery.visitmalopolska.pl](http://narowery.visitmalopolska.pl)





# Małopolska na rowery!

Turystyka rowerowa w regionie to trasy o standardzie europejskim VeloMałopolska i ponad **3000 km szlaków** rowerowych o różnym stopniu trudności, po których poprowadzone zostały wycieczki, w tym propozycje na rowery górskie jak i gravelowe.

Dla miłośników MTB i ostrzejszej jazdy dostępna jest infrastruktura powstała głównie wokół ośrodków narciarskich.

Skarbnicą wiedzy i inspiracji o małopolskiej jest strona internetowa **[narowery.visitmalopolska.pl](http://narowery.visitmalopolska.pl)**

Sprawdź: **[narowery.visitmalopolska.pl](http://narowery.visitmalopolska.pl)**





# Małopolska na rowery!

Warto też odwiedzić i polubić fanpage **Małopolska na rowery**.

Jeśli wolicie samodzielnie planować trasę, pomocna będzie **mapa on-line** z aktualnym stanem rozbudowy tras rowerowych oraz z proponowanymi szlakami i wycieczkami rowerowymi.

Dobrym źródłem informacji na temat atrakcji dla rowerzystów oraz miejsc gdzie warto się udać na rowerze są przewodniki rowerowe po Małopolsce wraz z plikami GPX do pobrania. Informacje o atrakcjach przy trasach VeloMałopolska znajdują się także na mapach do samodzielnego druku.

Pobierz aplikację **Rowerowa Małopolska** 





# Partnerzy wydarzenia



MAŁOPOLSKA





# Partnerzy wydarzenia

ORBEA

MASPEX



LELLEK



ZESPÓŁ PARKÓW  
KRAJOBRAZOWYCH  
WOJEWÓDZTWA MAŁOPOLSKIEGO  
Instytucja Województwa Małopolskiego



Drezyny  
Regulice



Gazeta Krakowska



velonews.pl





malopolska  
tour

RAJD ROWEROWY



malopolskatour.pl